



marzec/kwiecień 2023



Gazetkę redagują:

Małgorzata Piotrowska, Owczarska Elżbieta

Witajcie Kochani ☺

21 marca witamy wiosnę... czy wiecie dlaczego na powitanie wiosny topi się Marzannę?

LEGENDA O TOPIENIU MARZANNY

„Dawno, dawno temu, nie było jeszcze tylu dymiących fabryk jak dziś, nie było tylu samochodów jeżdżących po ulicach zanieczyszczających spalinami powietrze, a woda w rzekach, stawach i jeziorach była czysta. Z końcem zimy, gdy śniegi zaczynały już topnieć i zakwitały już pierwsze kwiaty zapowiadające wiosnę (zawilce, sasanki, pierwiosnki, przebiśniegi, krokusy) nasi pra..., pra..., pra... pradiadkowie topili Marzannę – zimową pannę. Chciano dzięki temu sprowadzić deszcze, które są bardzo potrzebne wiosną, by rosły rośliny. Marzannę wykonywano ze słomy. Mogła to być kukła bardzo duża, tak duża jak człowiek lub mniejsza, ubrana w jakikolwiek podarty strój, nawet papierowy. Malowano jej oczy, usta. Gdy Marzanna była gotowa nasi pra..., pra..., pradiadkowie szli z nią w stronę rzeki, by tam uroczyście ją utopić. Rzucając ją do wody wypowiadano zaklęcie takie jak: „Zimo odejź!” „Choroby odejdźcie!”. Uważano bowiem, że gdy Marzannę – zimową pannę utopi się, szybciej odejdzie zima, a nadejdzie wiosna. Wtedy zrobi się cieplej i cała przyroda obudzi się z zimowego snu”.



Czy Waszym zdaniem Marzanna jest ładna czy brzydka?

Narysujcie swoją lub zróbcie wspólnie z rodzicami i prześlijcie zdjęcie.

Wiersz " Przedwiośnie"

Ni to zima, ni to wiosna
to właśnie przedwiośnie!
Tylko patrzeć jak przebiśnieg
spod śniegu wyrośnie
Nocą jeszcze mróz dokucza
lecz gdy słońko wstaje
Śnieżek, chociaż bardzo gruby
powolutku taje
Z każdym dniem jest coraz cieplej
i mamy już marzec
Pączki więc się pokazują
i puszyste baze
Zima idzie wprost do morza
słoneczka się lęka!
Z pól i lasów idzie do nas
kwitnąca WIOSENKA!

Prosimy rodziców o przeczytanie wiersza a dziecko o narysowanie do niego ilustracji ☺

Gra Memory – wystarczy wydrukować lub narysować karty związane z wiosną i gra gotowa.



"Jedynym rozsądnym sposobem wychowania jest oddziaływanie własnym dobrym przykładem"

Albert Einstein

WARTO CZYTAĆ DZIECKU BAJKI TERAPEUTYCZNE

Bajki terapeutyczne są jedną z metod pomagających dziecku (4-9 lat) radzić sobie w trudnych sytuacjach. Niektóre wydarzenia dnia codziennego nam dorosłym wydają się banalne, nieważne, podczas gdy dla dziecka mogą stać się dramatem, przyczyniając się nie tylko do wywołania lęku, ale także często smutku, wstydu czy poczucia winy. Mogą także wpłynąć na ich późniejsze sposoby reagowania i powodować zaburzenia zachowania. Akcja rozgrywa się w bajkowym świecie zabawek, ufoludków, zwierzątek, nieraz trafiają tam dzieci i znajdują to, czego małemu słuchaczowi czy czytelnikowi potrzeba: wsparcie poprzez zrozumienie i akceptację, poznanie nowych strategii myślenia i działania w emocjonalnej trudnej sytuacji.

Bajki terapeutyczne pomagają dziecku znosić lęk i wynikające z niego cierpienie.

Bajki terapeutyczne pomagają dziecku radzić sobie z różnymi emocjami, szczególnie tymi trudnymi.

Zachęcamy do czytania dzieciom bajek terapeutycznych i wspólnej rozmowy o ich przesłaniu.

Bajka o odważnej pszczole

Pewnego dnia Michał wyszedł z tatą na podwórko. Nagle zobaczył pszczołę i zaczął rozpaczliwie krzyczeć, tata zerwał się, podbiegł do synka. – Ona chce mnie ugryźć! Boję się jej! – krzyczał malec. – Znam pewną historię – powiedział tata. - Dawno, dawno temu małe pasiaste owady ze skrzydełkami były bezbronne, miały skrzydełka, tak jak motyle, ale nie posiadały żądeł. Cały czas ciężko pracowały. Latały do kwiatków, zbierały nektar i robiły z nich miód. Zbiory miały być pożywieniem dla wszystkich pszczołek na długie, zimowe dni. W tym czasie ludzie mieszkający niedaleko pszczół odkryli słodką tajemnicę owadów i urządzali na pszczele ule złodziejskie napady. Biedne, bezradne pszczoły nie mogły się obronić, ciągle traciły swoje zapasy i nie miały nic do jedzenia na nadchodzącą zimę. Pszczele dzieci płakały z głodu. Płacz poruszył serce małej, wrażliwej pszczołki imieniem

Tina, która postanowiła udać się do Królowej i walczyć w imieniu wszystkich pszczół. Zapropowała Królowej przygotowanie obrony ula. Jednak Królowa wiedziała, że pszczoły w tej walce są z góry przegrane, bo nie mają broni, która pozwoliłaby im wygrać. Tina była zrozpaczona. – To nie ma żadnego wyjścia?! Musimy się poddać?! – wykrzyknęła. – Jest jedno wyjście. Daleko stąd, na końcu świata mieszka Królowa Przyrody. Do niej należy się udać i prosić o pomoc (...). Następnego dnia pszczółka wyruszyła w podróż, przemierzała każdego dnia wiele kilometrów, unikała wielu niebezpieczeństw. (...) Po kilku miesiącach ciężkiej podróży dotarła do Królowej Przyrody i poprosiła ją o pomoc. Dobra Królowa ulitowała się nad pszczółkami i postanowiła dać im czarodziejską różdżkę, po dotknięciu, której każda pszczółka otrzymywała żądło do obrony, ale powiedziała Tinie: – Przekaż pszczółkom, że tego żądła będą mogły użyć tylko w obronie i tylko raz. Po jego użyciu pszczółka straci życie. Wybierzcie ze wszystkich pszczół te, które są odważne, nazwijcie je żołnierzami, niech one bronią ula, gdy inne pszczołki będą pracować. Od tego czasu każda ciężko pracująca pszczółka miała broń, ale pamiętając przestrożę Królowej Przyrody, mogła go użyć tylko w obronie. To pomogło pszczółkom obronić swoje zapasy przed ludźmi... – Dobrze, że mi opowiedziałeś o Tinie, już się jej nie boję, już teraz wiem, że ona mi nie chce zrobić krzywdy, tylko się broni – powiedział Michał. – Zobacz, ona tam jeszcze jest, nie może wydostać się z piaskownicy, podaj jej patyk – zawołał tata. I chłopiec podał patyk. Pszczółka wspięła się na niego i odfrunęła. (...) Tak to mały chłopiec zrozumiał, że pszczółka nie jest wrogiem ludzi i nie trzeba się jej bać.

A teraz porozmawiajcie o czym była bajka...

Czy znacie przysłowie „W marcu jak w garncu”?

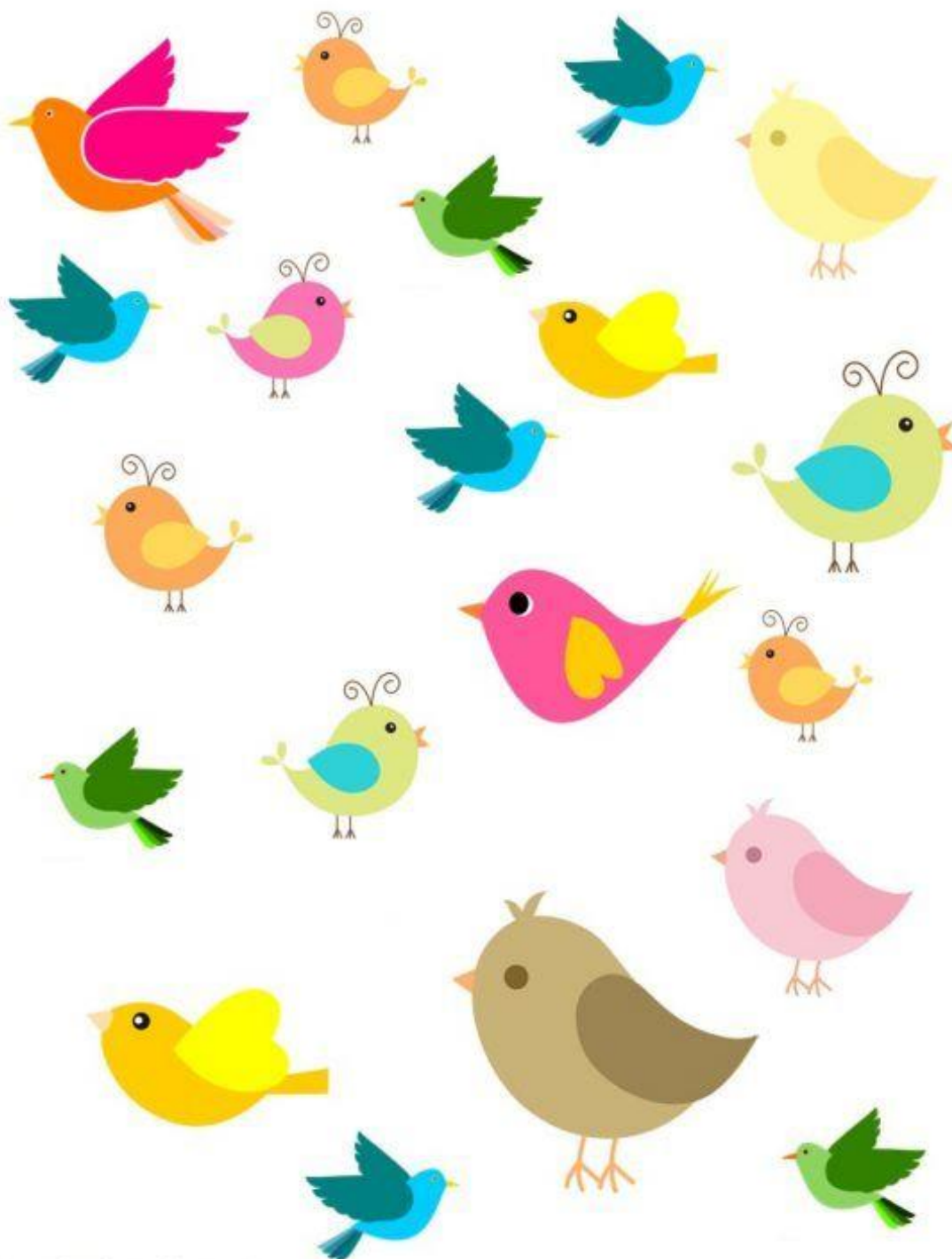
**Przysłowie to oznacza, że w marcu może być bardzo zmienna pogoda – raz pada śnie,
raz deszcz a za chwilę świeci słońce...**

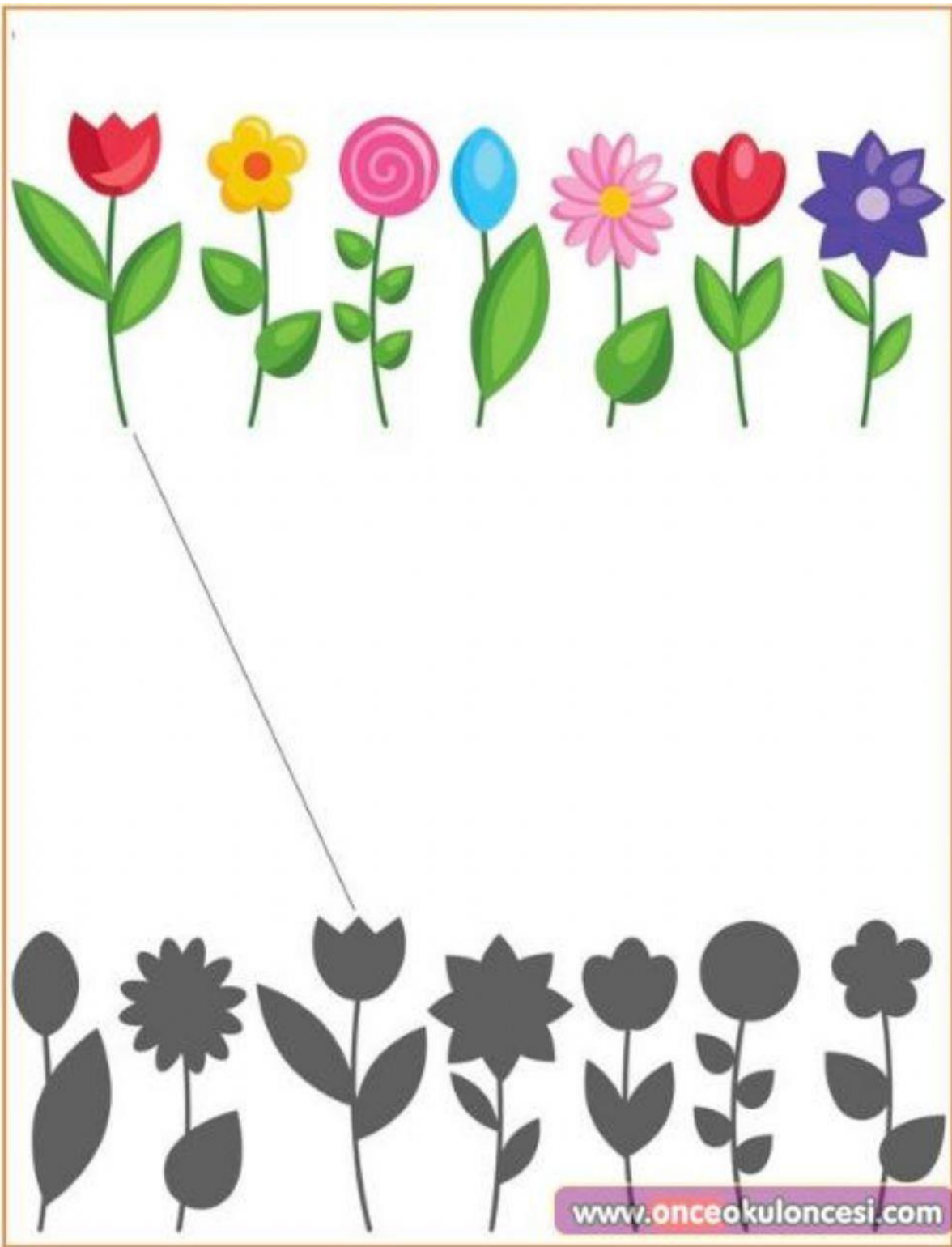
**Poniżej macie symbole pogody – nazwijcie je i pokażcie, który symbol pasuje do
dzisiejszej pogody. Codziennie wracając z przedszkola obserwujcie pogodę i pokazujcie
jaki symbol pogody będzie odpowiedni...**

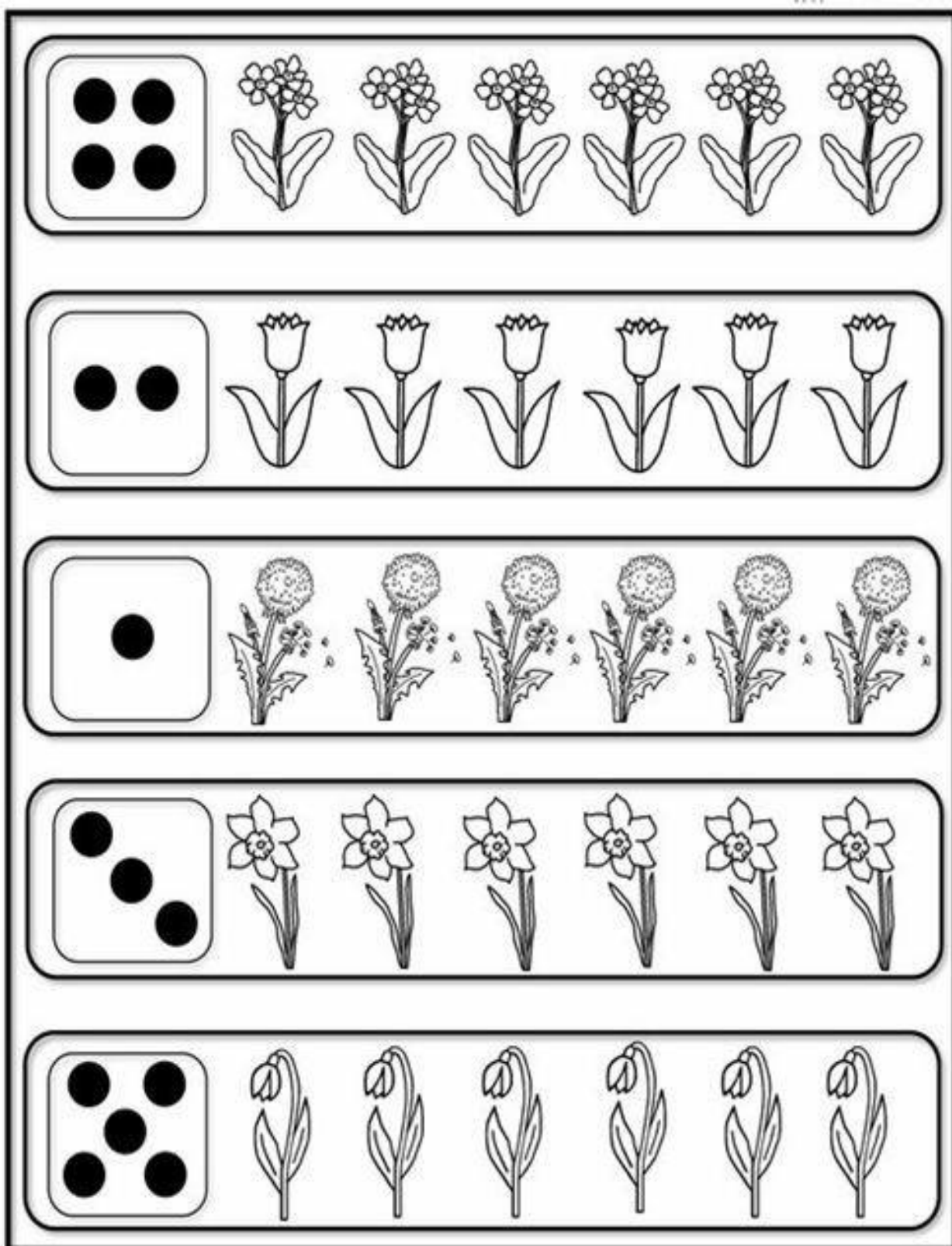
A może zaprojektujecie z rodzicami własny rodzinny kalendarz pogody?



Czerwoną pętlą otocz ptaki, których dzioby zwrócone są w lewą stronę, a niebieską pętlą te ptaki, których dzioby zwrócone są w prawą stronę.







Dziękujemy za wspólnie spędzony czas

