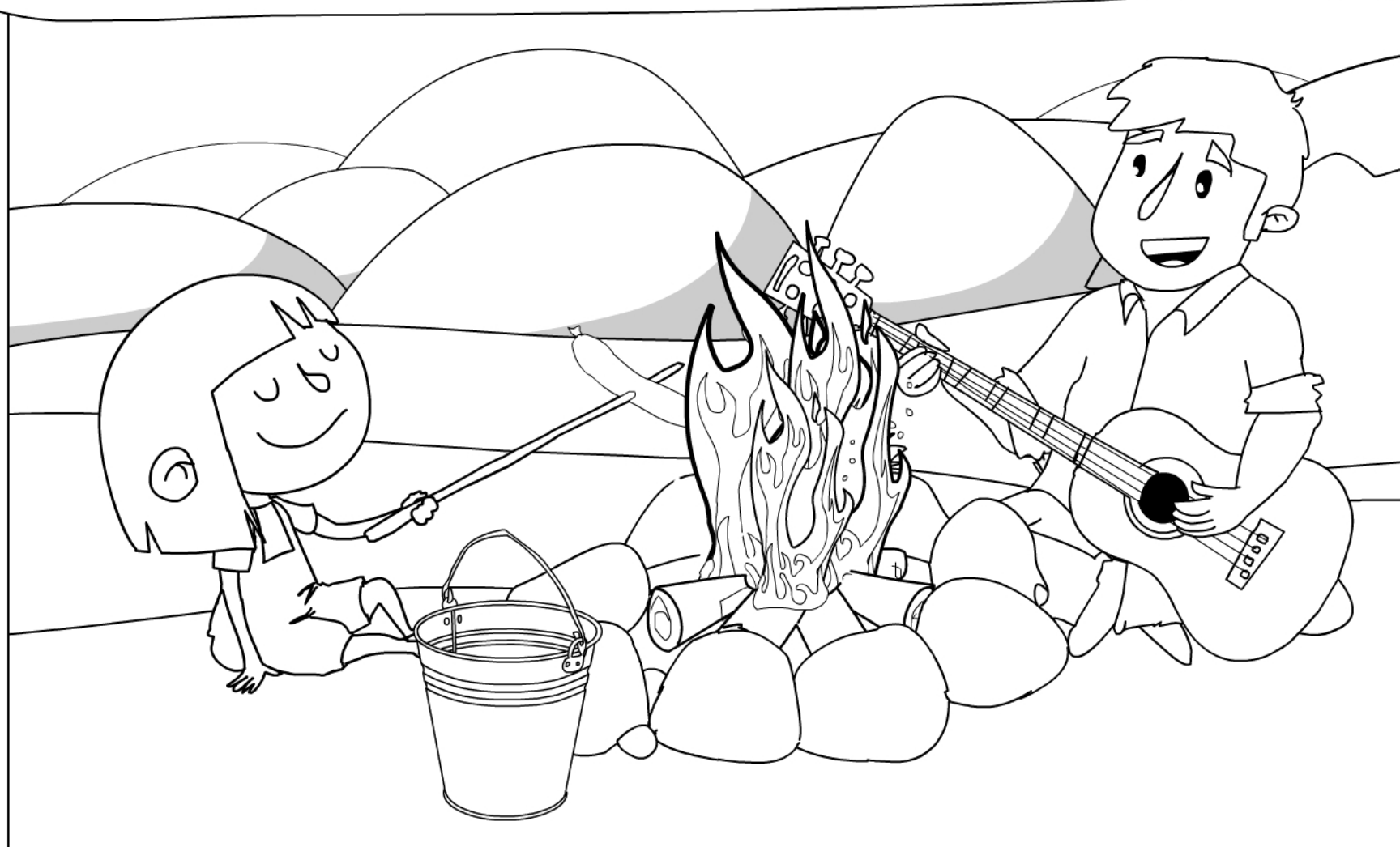
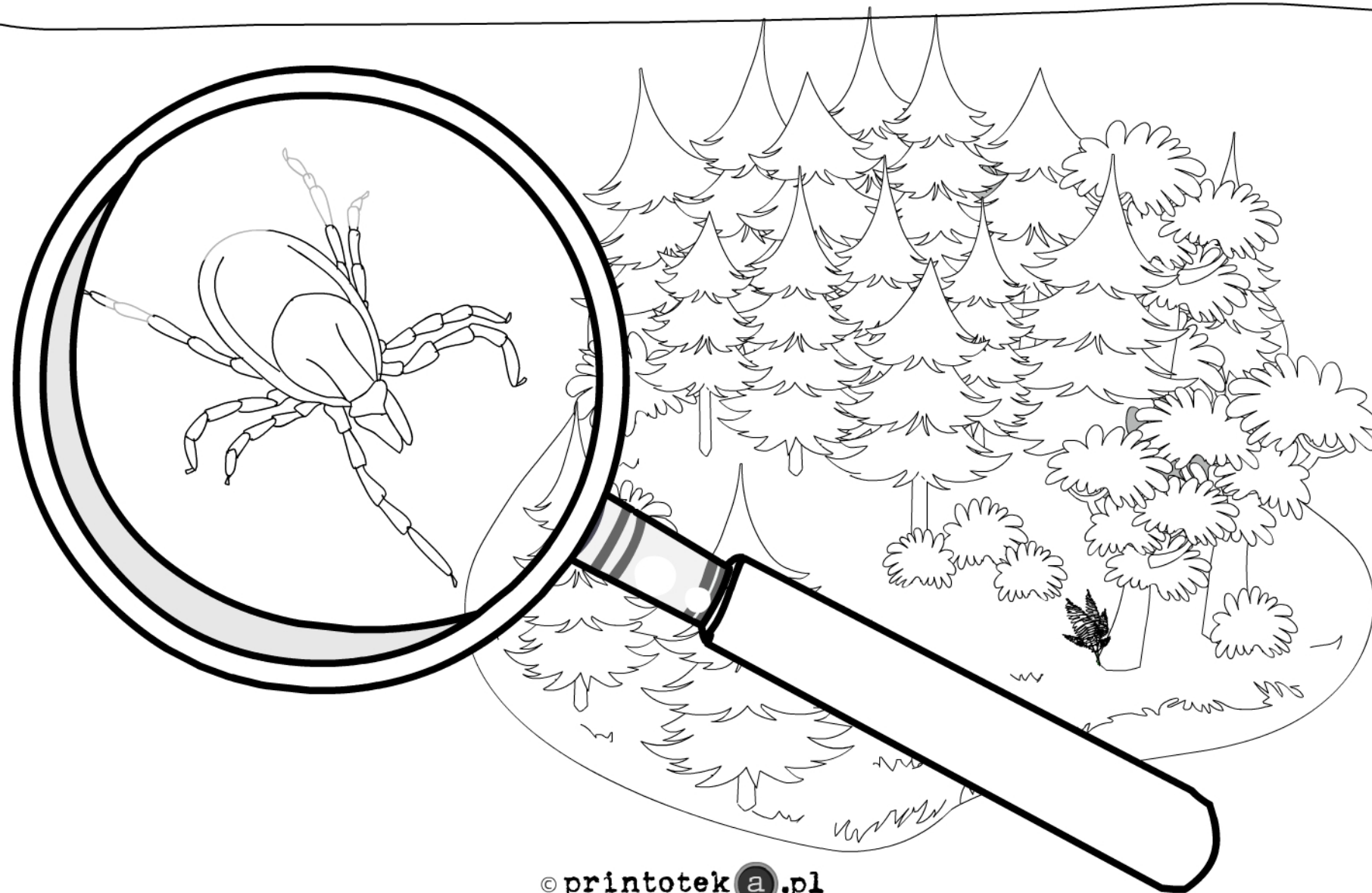


Ognisko możemy rozpalać tylko pod opieką dorosłych  
i w odpowiednich miejscach.

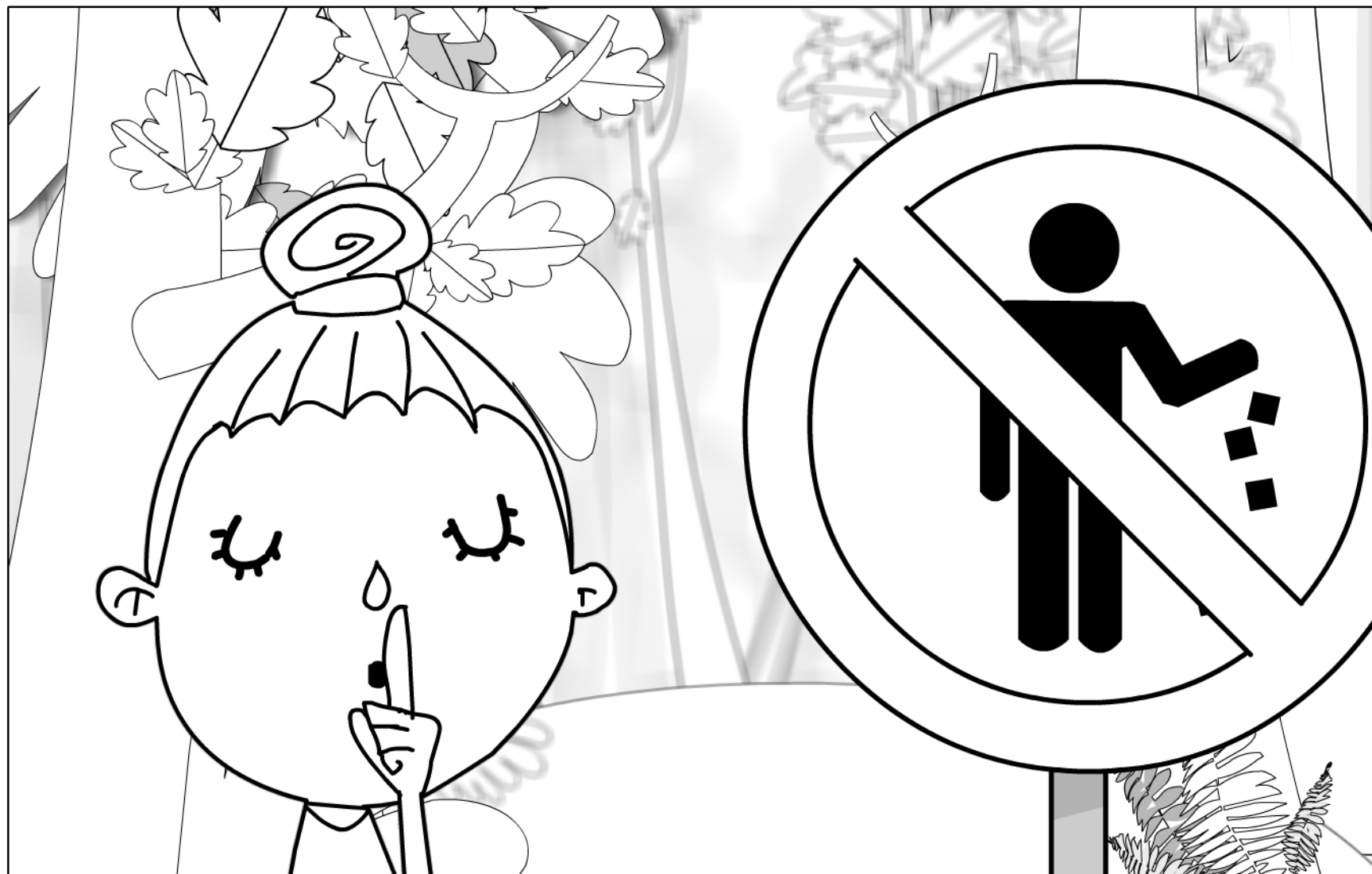
Zawsze pamiętamy o dokładnym wygaszeniu ognia.



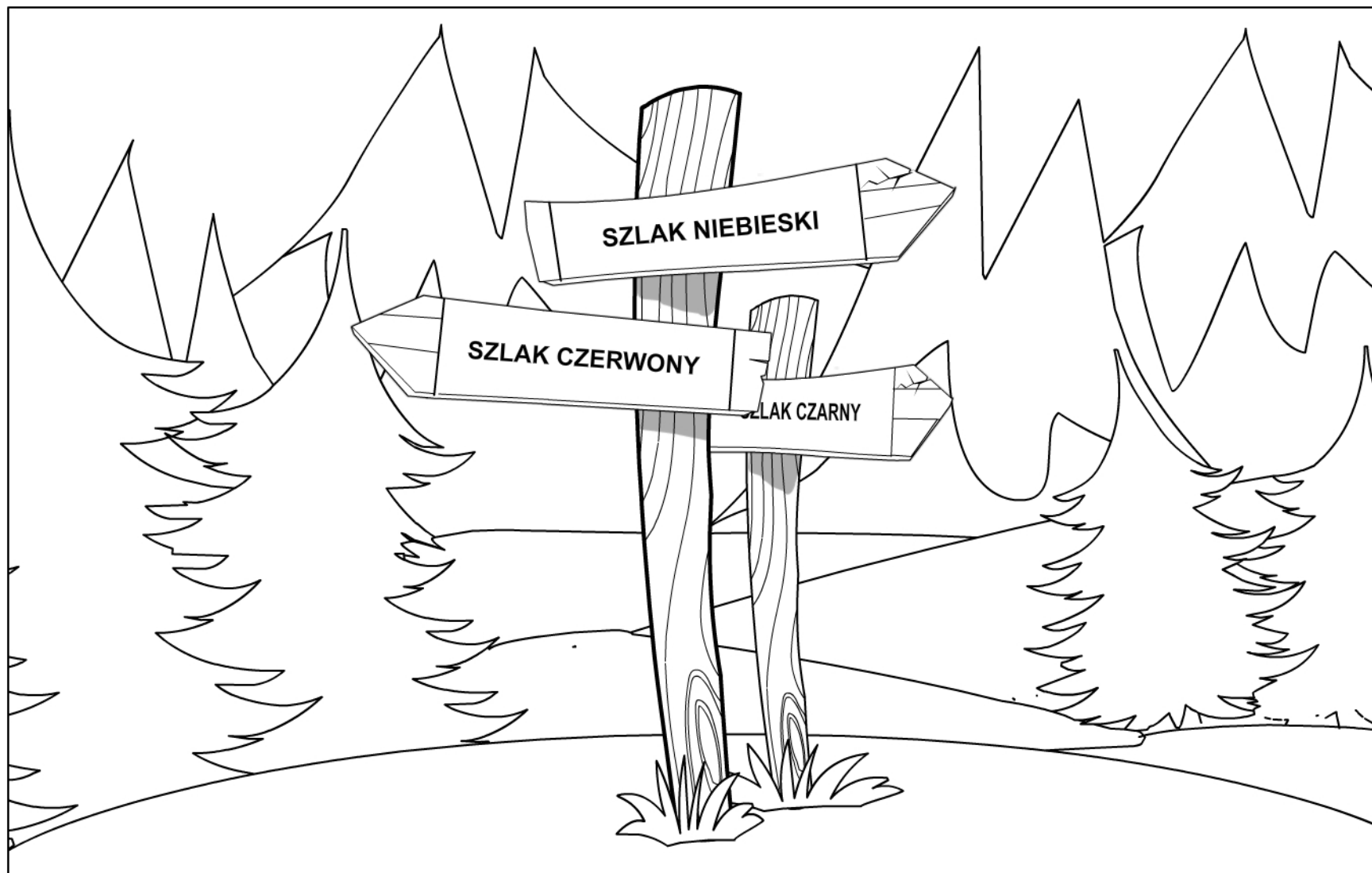
Wybierając się do lasu, staramy się zakryć całe ciało,  
po przyjściu z lasu dokładnie sprawdzamy, czy nie mamy kleszczy.



W lesie zachowujemy ciszę, nie śmiecimy i szanujemy przyrodę.



W górach chodzimy wyznaczonymi ścieżkami,  
nie zbaczając ze szlaku i trzymając się grupy.



Przed wyjściem w góry sprawdzamy pogodę,  
nie wybieramy się w drogę podczas burzy i wieczorem.

